

# ZM-Doc

## Zelfmanagementondersteuning en documentatie

### AANLEIDING

(Student) Verpleegkundigen vinden het bieden van zelfmanagementondersteuning (ZMO) moeilijk. Het ontbreekt hen vaak aan de benodigde competenties en de documentatie van ZMO is vaak gebrekkig. Dat blijkt onder andere uit het onderzoeksprogramma NURSE-CC (NURsing Research into Self-management and Empowerment in Chronic Care). Implementatie van een gesprekshulpmiddel voor ZMO draagt mogelijk bij aan betere toepassing en documentatie van ZMO in de praktijk.

- ▶ Dr. Erica Witkamp
- ▶ Susanne van Hooft MSc
- ▶ Hajar Senhaji MSc
- ▶ Yvonne Bequé MSc
- ▶ Mirjam Koning MSc
- ▶ Dr. AnneLoes van Staa
- ▶ Dr. Connie Dekker-van Doorn

### DOELSTELLINGEN

Doorontwikkeling van kennis en ervaringen opgedaan in het NURSE-CC programma

- ▶ Vergroten effectiviteit van zelfmanagementondersteuning door verpleegkundigen
- ▶ Verbeteren verpleegkundige competenties en verpleegkundig onderwijs op dit gebied

### CONTACT

Dr. Erica Witkamp  
E-mail: f.e.witkamp@hr.nl  
Website: hr.nl/zm-doc

### METHODE

#### Huidige situatie

Wat rapporteren verpleegkundigen over ZMO?

- ▶ Screening van zorgdossiers (D-Catch)

Wat doen verpleegkundigen in de praktijk aan ZMO?

- ▶ Vragenlijst onder verpleegkundigen (SEPSS-36)
- ▶ Observaties van dagelijkse werkzaamheden van verpleegkundigen

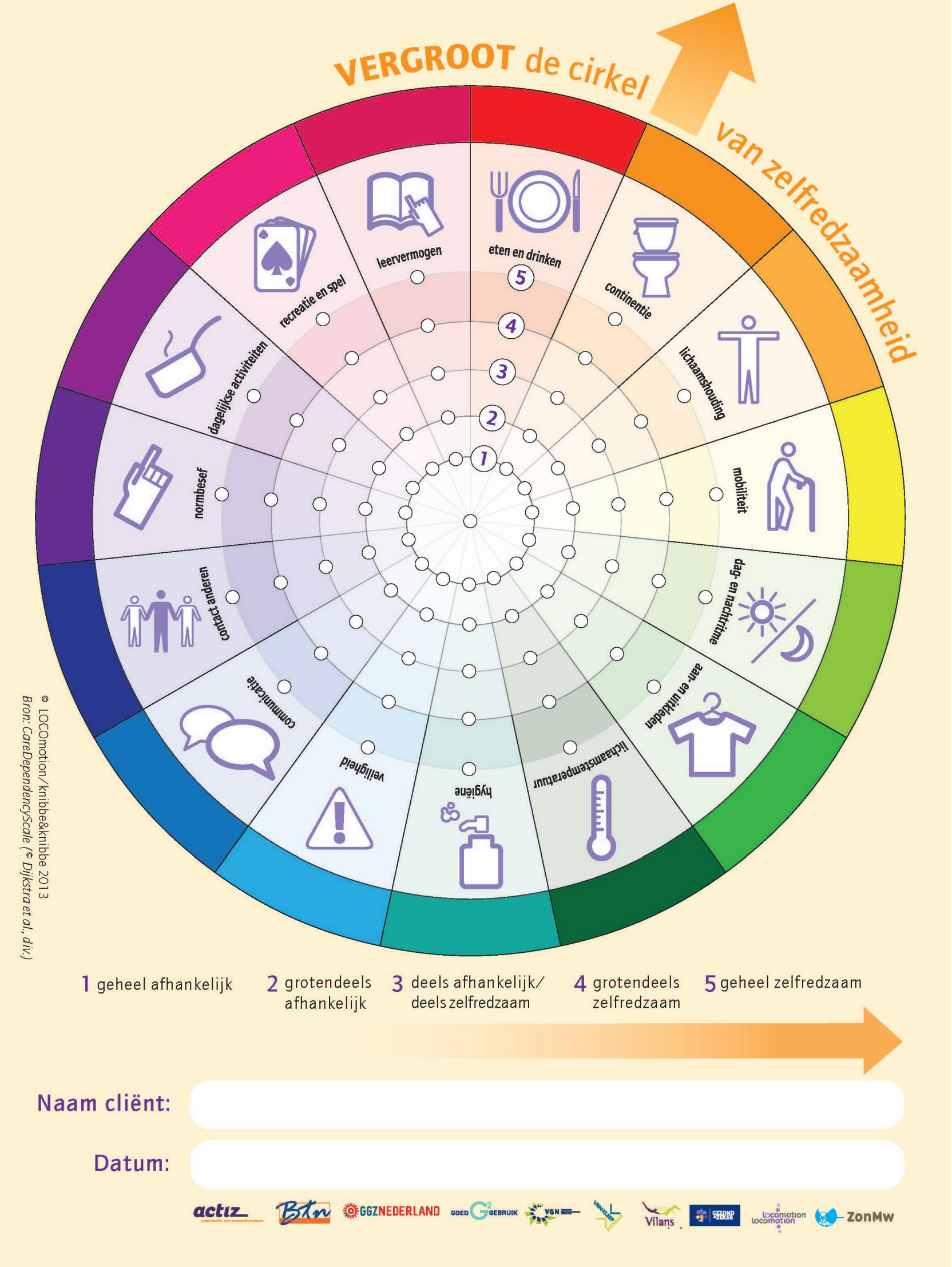
#### Inzet interventie

- ▶ Lokaal ontwikkelen en implementeren van ZMO-gesprekshulpmiddel voor verpleegkundigen voor zelfmanagementondersteuning aan chronische patiënten in de langdurige zorg (door middel van adaptive design)

#### Na inzet interventie

- ▶ Evalueren of het gebruik van een gesprekshulpmiddel voor ZMO leidt tot betere ZMO-competenties en betere verslaglegging over ZMO (diagnoses/ zorgproblemen, geplande zorguitkomsten, toegepaste interventies en de evaluatie van zorg) door verpleegkundigen

### ZelfredzaamheidsRadar



### ONDERZOEKSPOPULATIE

Verpleegkundigen en verzorgenden van patiënten met chronische aandoeningen die langdurig (langer dan zes maanden) afhankelijk zijn van verpleging en verzorging.

- ▶ Inpatient Care (bijvoorbeeld revalidatie, nierdialyse)
- ▶ Outpatient Care (bijvoorbeeld thuiszorg)

### PLANNING

De verschillende deelprojecten zijn verdeeld over de komende twee jaar: maart 2017 – december 2018.

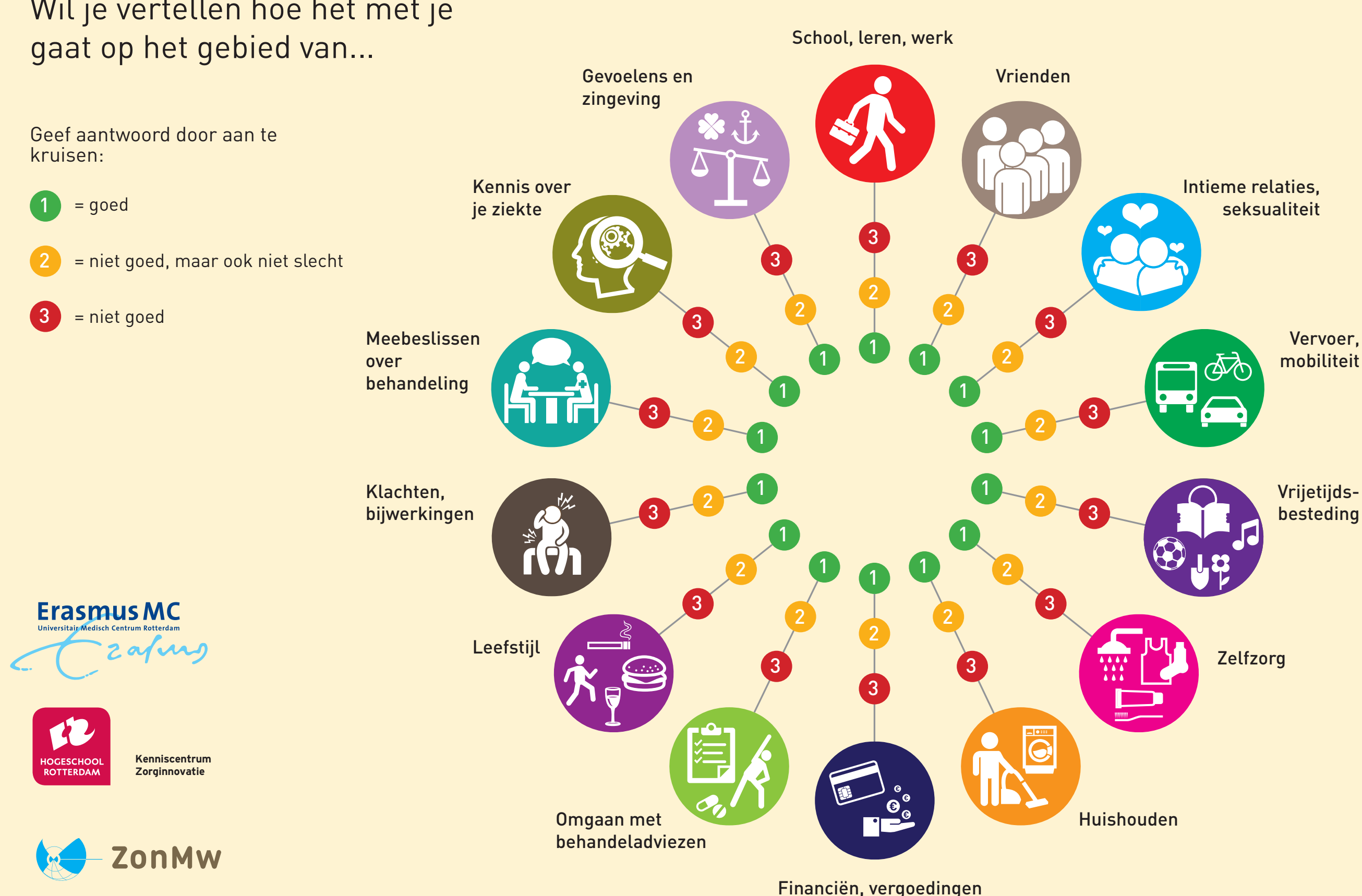
### UITKOMSTMATEN

1. Verpleegkundige ZMO-competenties
2. Kwaliteit en kwantiteit van verpleegkundige ZMO-verslaglegging

Wil je vertellen hoe het met je gaat op het gebied van...

Geef antwoord door aan te kruisen:

- 1 = goed
- 2 = niet goed, maar ook niet slecht
- 3 = niet goed



Erasmus MC  
Kenniscentrum Zorginnovatie  
ZonMw

praktijkgericht  
onderzoek

humanitas  
ZonMw

laurens  
WONEN DIENSTEN ZORG

Aafje  
thuiszorg  
huizen  
zorghotels

Rijndam

Erasmus MC  
Universitair Medisch Centrum Rotterdam

Kenniscentrum  
Zorginnovatie

HOGESCHOOL  
ROTTERDAM