



Samenwerking HAN-IQ HealthCare

Marian Adriaansen

Leading Lector Kenniscentrum Duurzame Zorg

17 juni 2016 Netwerkbijeenkomst ZonMw

Hogeschool



van Arnhem en Nijmegen

HAN University of Applied Sciences



ZonMw

Radboudumc

IQ

Scientific Institute for
Quality of Healthcare

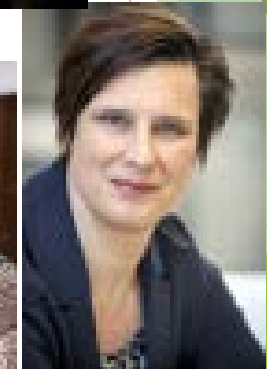
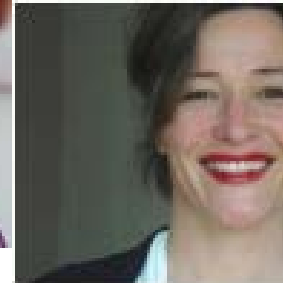
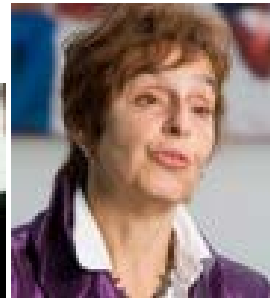
Belangrijk: samenwerking op alle niveaus

- Bestuursniveau: directeur IQ Health Care - Faculteitsdirecteur HAN
- Niveau hoogleraren: 0,2 financiering van Hoogleraren (paramedisch/verplegingswetenschap) door HAN
- Niveau lectoren (kenniscentra)
- Niveau post-docs / docenten
- Niveau promovendi
- Niveau opleidingen (bachelor - master)



Kenniscentrum Duurzame Zorg

- ▶ Lectoraat Acut Intensieve Zorg
- ▶ Lectoraat Innovatie in de Care
- ▶ Lectoraat Eerste Lijnszorg
- ▶ Lectoraat Organisatie van Zorg en Dienstverlening



Kenniscentrum Revalidatie, Arbeid en gezondheid en Sport

- ▶ Lectoraat musculoskeletale revalidatie



- ▶ Lectoraat Neurorevalidatie



- ▶ Lectoraat Arbeid en Gezondheid



HAN in transitie I

Onderzoek



Onderwijs

Praktijk

HAN in transitie II

- ▶ Lectoraten / kenniscentra van de faculteit naar de bacheloropleidingen
- ▶ Drie Speerpunten Health - Smart Regions - Sustainability
- ▶ Versterking samenwerking kennispartners (RadboudUMC, IQ Health Care, ROC)
- ▶ Naar een open netwerkorganisatie
- ▶ Aandacht voor vormgeving driehoek onderzoek - onderwijs - praktijk

Financieringsmogelijkheden gezamenlijk onderzoek



- ▶ (Beperkte) bijdrage HAN aan lectoraten
- ▶ RAAK: vraag van de professional is het uitgangspunt
(Raak-publiek, Raak-MKB, Raak-PRO)
- ▶ NWO promotiebeurs voor docenten: (0.4fte voor vijf jaar); 0,4fte onderwijs
2016: 3 beurzen
- ▶ HBO-promotiebeurs voor docenten: 4 beurzen per jaar
- ▶ ZonMw (Tussen Weten en Doen II, Palliantie, Memorabel)

Nursing Science Nijmegen

- ▶ Netwerksamenwerkingsverband Kenniscentrum Duurzame Zorg en IQ health Care
- ▶ Honoraire aanstelling (associate) lectoren bij IQ Health Care (VW)

Bevorderende factoren

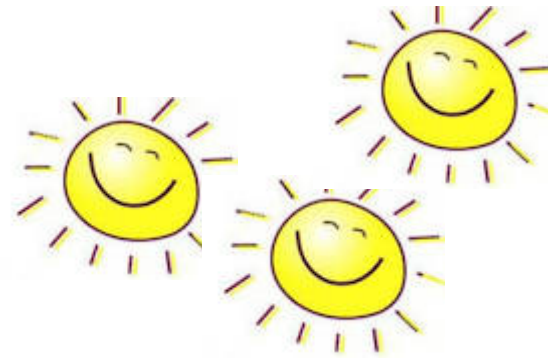
- ▶ Dubbele aanstelling lectoren(HAN en IQ Health Care/Acute Zorgregio Oost)
- ▶ Post-docs als docent bij de HBOV en MANP
- ▶ Bijdrage financiering leerstoelen hoogleraren Verplegingswetenschap en paramedisch
- ▶ Afstudeerprojecten IQ Health Care (bachelors) met lectoraten en IQ Health Care altijd verbonden aan lectoraten
- ▶ Fysieke nabijheid betrokken medewerkers
- ▶ Succesvolle consortiumaanvragen bij onderzoeksfondsen
- ▶ Heldere verwachtingen m.b.t. op te leveren producten op verschillende niveaus (van promovendi tot bachelorstudenten)
- ▶ Meervoudige insteek

Belemmerende factoren

- ▶ Bureaucratische (kwaliteits)eisen werken vertragend en kunnen grote invloed op de planning van onderzoeksaanvragen en -uitvoering hebben
- ▶ Uiteenlopende regelingen bij verschillende opleidingen
- ▶ Langdurig slechts een hoogleraar beschikbaar vanwege vacature
- ▶ Interimperiode Faculteitsdirectie
- ▶ Medewerker niet voldoende voorbereid/gekwalificeerd



Toekomstplannen (NSN)



- ▶ Borging huidige samenwerkingsopbrengsten
- ▶ Intensivering samenwerking: gezamenlijk aanvragen projecten (bijvoorbeeld basic care revisited, taakherschikking, palliantie)
- ▶ Gezamenlijke researchbesprekingen promovendi/kenniskringleden lectoraten
- ▶ Regionale refereerbijeenkomsten
- ▶ Meer dubbele aanstellingen
- ▶ Uitbouw summer school HAN (voor betrokkenen bij drie kenniscentra van de ^{LIANI})
- ▶ Meer programmatisch werken
- ▶ Toename promovendi
- ▶ Participatie in begeleidingscommissies promovend

