



Hoe staat het met duurzame netwerken?

NURSE-CC: NUrsing Research into Selfmanagement
and Empowerment in Chronic Care

- Niertransplantatie
- Oncologie (o.a. hoofd halstumoren)
- Reumatologie

- verpleegkundigen werkend in Erasmus MC
- hbo-v studenten en docenten

Regionaal netwerk NURSE-CC: samenwerking

1. verpleegkundigen *in verschillende poliklinische setting van Erasmus MC* (interventieontwikkeling en –testen)
2. Zorgacademie en VIP² (verpleegkundig platform)
3. iBMG - Erasmus Universiteit Rotterdam (promoties; ethische dilemma's)
4. hbo-V: curriculum ontwikkeling, scholing docenten; afstudeerprojecten rond thema
5. NURSE-CC 2.0: verbreding netwerk met nieuwe partners (van Kleef Instituut, thuiszorg, andere ziekenhuizen; verbreding vraagstelling)



- stuurgroep
- ontwikkeling (vragen)lijst ZMO competenties voor verpleegkundigen
- expertmeetings

- betrokkenheid van diverse partijen uit onderwijs, praktijk en wetenschap voor boek

(Inter)nationaal netwerk NURSE-CC: samenwerking

1. andere kennisinstituten (Vilans, Nivel, TNO, UGent) en V&VN
2. diverse experts uit binnen- en buitenland ivm leerboek Zelfmanagement & Eigen Regie (verschijnt 2017)

aandacht

1. veel presentaties en publicaties
2. handreiking ethische dilemma's & ZMOO

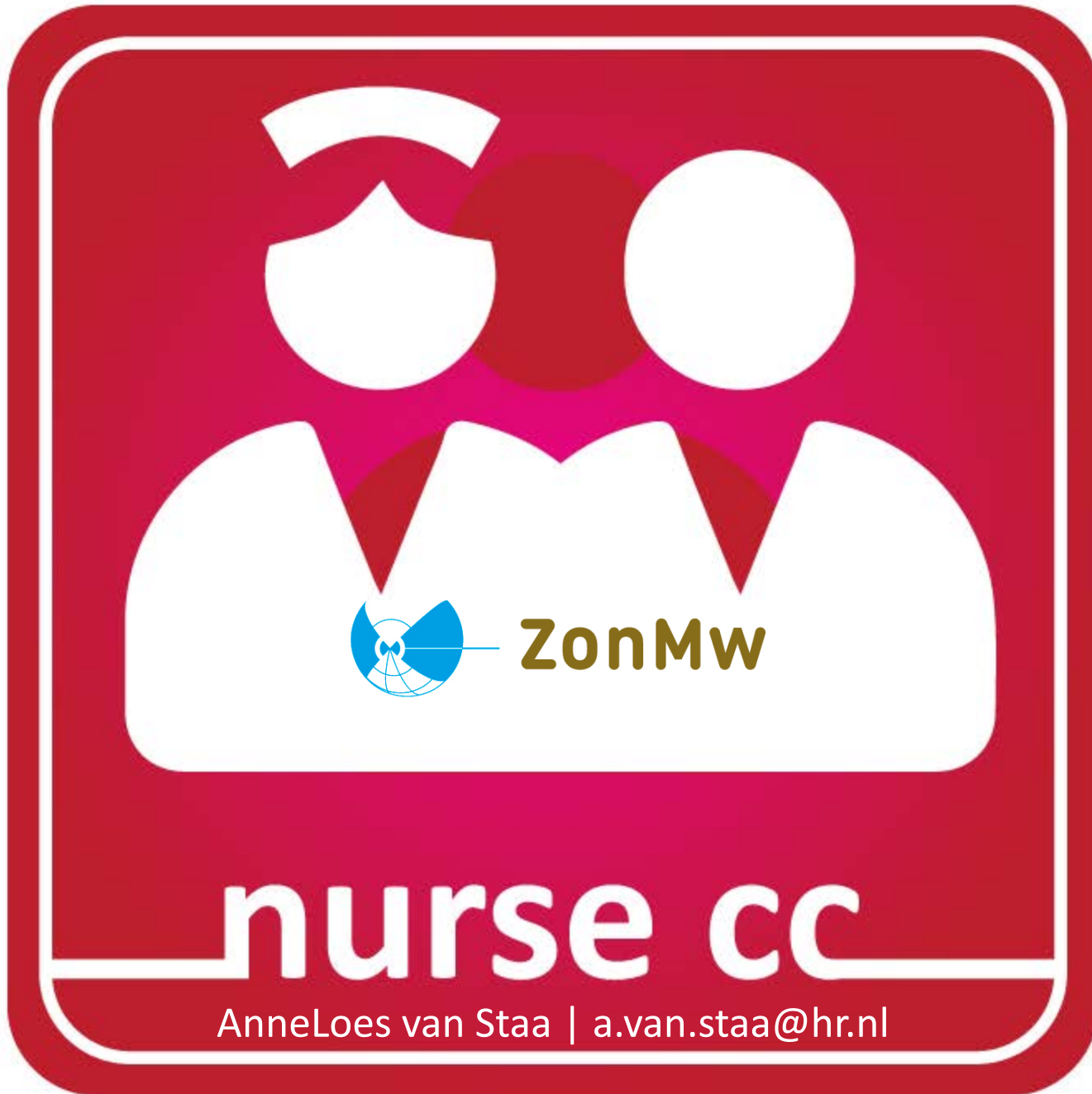




Hoe duurzaam is dit alles? zorgen en uitdagingen



- er is **geen** duurzame verpleegkundige onderzoeksinfrastructuur in Rotterdam e.o.
- hoogleraar Verplegingswetenschap is er (nog steeds) **niet**; geen samenhangend programma
- wel deelname aan ZonMw mentorprogramma van 2 postdoc's
- 'trias academica' niet sterk bij de academie, hogeschool wordt ook niet serieus genomen
- voorwaarden voor gelijkwaardige samenwerking tussen 'academie' en 'hogeschool' in Rotterdam **niet** gunstig
- wat gebeurt er na einde TW&DII?
- **toekomst van verpleegkundig onderzoek is zeker niet 'veilig' gesteld / geborgd**



Research Centre
Innovations in Care

