


Study-buddy:

The better you know me, the more resilient you will be.

Design-based and participatory action research to study multidisciplinary perspective taking and learning in reciprocity by patients and healthcare professionals to strengthen resilience and personal leadership in a demanding healthcare setting.

Petra van Gulp, namens het projectteam



Meer ouderen,
ziekten, behoeften,
mogelijkheden,
duurzaamheid,
werkdruk...

Minder collega's,
geld, middelen,
tijd...

patiëntveiligheid



Meer ziekten,
behoefte, zorg
en
afhankelijkheid...
Minder
participatie-
mogelijkheden...

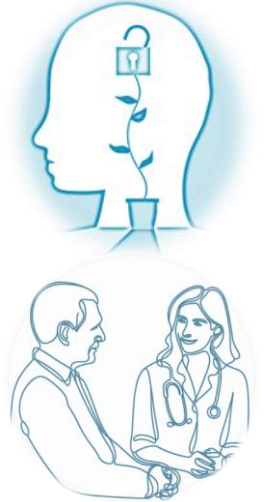
Wat weten we?

Veerkracht -> adaptief vermogen

Veerkracht -> competentie

Leren van anderen -> grenzen verleggen

Patiënt participatie -> waardering



Radboudumc

Hypothese

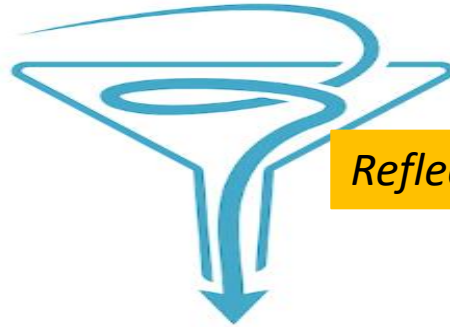
Commitment
Leren en
Ontwikkelen

Persoonlijk
leiderschap

Kwetsbaar-
heid &
reflectie

Feedback
&
Feed up

Leren in
wederkerig-
heid



Reflectie & dialoog

Veerkracht -> adaptatie -> veiligheid

Safety-II

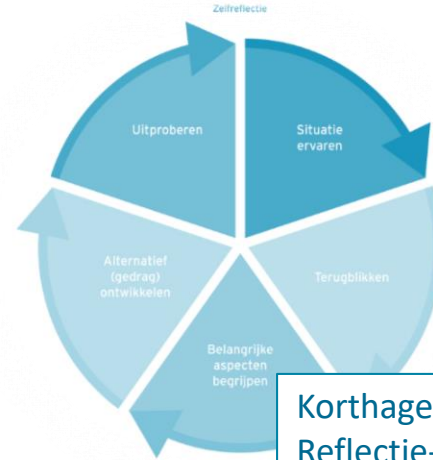
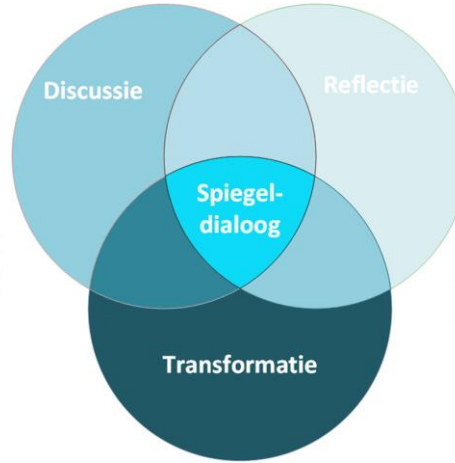


Radboudumc

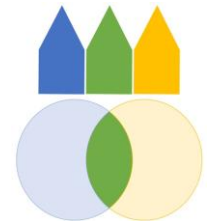
Interventie



Grow-model



Korthagen
Reflectie-model



Uitvoering



Design-based and participatory action research

- Evaluatie en bijstelling interventie
- Thematisch analyse van opbrengst (gesprekken en verslagen): inductief data driven (inhoud) en deductief met a priori template met codes (leerproces)

Resultaten

De reflectieve gesprekscyclus in masteropleiding zorgprofessionals*:

- 3 opeenvolgende gesprekken gevolgd door persoonlijke reflectie
- Tussen een patiënt/mantelzorgers en zorgverlener
- Over ervaringen in de gezondheidszorg, veerkracht en persoonlijk leiderschap



* Context: module persoonlijk leiderschap, master Kwaliteit en veiligheid in de patiëntenzorg, verzorgd door IQ Health, de Radboudumc Health Academy en de HAN.

Kerngegevens deelnemers	
Aantal zorgverleners	17
Aantal patiënten	17 waarvan 2 alleen in co-creatie activiteiten
Aantal mantelzorgers	2 (waarvan 1 ook patiënt)
Spreiding leeftijd patiënten en mantelzorgers	20-74 jaar
Achtergrond zorgverleners	Verpleegkundige, dokter, verpleegkundig specialist, beleidsmedewerker, physician assistant, fysiotherapeut.
Werving patiënten en mantelzorgers	Patiënten adviesraad, eerdere projectsamenwerking, persoonlijke omgeving, voorheen patiënt op afdeling, behandelrelatie met een collega.
Laaggeletterdheid bij patiënten	Nee
Zorgorganisaties	Academische, topklinische en algemene ziekenhuizen

Radboudumc

Waarom meedoen?

Ik wilde graag meedenken omdat ik als jonge twintiger met een chronische aandoening merk dat **zorgverleners vooral mijn ziekte behandelen** en daar hun uiterste best voor doen. Maar mijn kwaliteit van leven gaat over **mijn LEVEN met een ziekte**. Ik hoop dat zorgverleners kansen zien om te **ervaren hoe mooi hun vak is als je je realiseert dat je juist het verschil kunt maken voor iemands zijn leven** als je aandacht hebt voor persoonlijke behoeftes. Zorgverlener ben je vast niet geworden omdat je administratie en protocollen volgen leuk vindt, maar omdat je mensen wilt helpen. De gesprekscyclus die we samen gemaakt hebben, kan je helpen om de **tijd te nemen bij jezelf als persoon en als patiënt stil te staan. Het geeft de zorg een menselijk gezicht, het geeft respect en vertrouwen ook als het een keer moeilijk is.**

Patiëntvertegenwoordiger

Verrijkend

Leerzaam

Moed

Wennen

Leereffect

Leerzaam

Inzicht gevend

Leren van elkaar

Cultuurverandering: van afrekenen naar leren

Eyeopener

Uitwisseling perspectieven

Kwetsbaarheid

Helend

Dankbaarheid

Natuurlijk

Waardering

Zingeving

Waardevol

Dankbaar

Kwetsbaarheid

Voldoening

Belangrijk

Goed

Leuk

Aangenaam

Positief

Prettig

Ontspannen

Verrast

Emoties

Fijn

Positief

Prettig

Onwennig

Vertrouwen

Boeiend

Diepgaand

Open

Holistisch

Onbevooroordeeld

Vrij uit vragen

Zoektocht

Spiegel

Uitvoering

Gedachten en gevoelens

Nieuwsgierigheid

Doorvragen



Indruk leeropbrengst voor patiënten en mantelzorgers.

Inzichten:

'De zorgverlener is ook maar een mens'

'Delen en verwerken van ervaringen geeft positiviteit en aandacht voor wat wel kan.'

'Gesprekken zetten aan tot denken, ook nadien'

Doen:

'Verwachtingen uitspreken, eigen grenzen aangeven'

'Zelf aandacht vragen voor onzekerheden.'

Toekomst:

'Gehoord voelen en zinvol kunnen bijdragen geeft vertrouwen in de zorg.'

'Gesprekken als deze zijn mogelijk als er een gevoel van gelijkwaardigheid kan zijn.'

Indruk leeropbrengst voor zorgverleners.

Inzichten:

Belang van aandacht voor authenticiteit, zorgvraag en zorgbehoefte, verbinding, blinde vlekken, gelijkwaardigheid

Eigen kwetsbaarheid en onzekerheid mag er zijn – samen leren

Adaptatie:

Leerbereidheid: routine als het moet, persoonlijk als het kan

Flexibiliteit – samenwerken – loslaten van patronen en moeten

Open mind: genieten van het vak

Toekomst:

Patiëntparticipatie – leren en ontwikkelen

De gesprekscyclus brengt:

Ongemak: een ongewone activiteit, kwetsbaarheid, aandacht voor de persoon zelf → onderlinge waardering, waardevolle inzichten en veerkracht.

Self-efficacy: gesterkt door vertrouwen, waardering en respect → persoonlijk leiderschap en veerkracht

Gelijkwaardige leerrelatie en co-creatie

Aanzet tot cultuurverandering: adaptief vermogen, flexibiliteit → lerende cultuur

Toekomstperspectief:



Reflectieve gesprekscyclus

- is niet discipline/organisatie specifiek en
- sluit aan bij initiatieven gericht op:
 - ✓ Ontwikkeling van persoonlijk leiderschap,
 - ✓ Zingeving in zorg,
 - ✓ Versterken van passende zorg,
 - ✓ De participatie maatschappij,
 - ✓ Inclusiviteit.

Radboudumc

Eindproducten



*Versie voor:
Leken*

*Begeleiders /
zorg-organisaties*

Reflectieve gesprekscyclus

Mensen met een zorgbehoefte en zorgverleners spreken, leren en verbeteren van en met elkaar



Informatiebrochure

Tips voor werving

Leidraad gesprekscyclus

Workshops

Expliciteren leeropbrengst

Radboudumc

Veel dank aan studenten en patiënten die hebben deelgenomen

En dank aan projectgroepleden:

René Tabak en Jos Nauts, patiëntvertegenwoordigers

Prof. Dr. Hester Vermeulen, hoogleraar Verplegingswetenschap, IQ Health Radboudumc

Dr. Hiske Calsbeek, UD IQ Health Radboudumc

Erwin Joosten, docent en coach HAN University of applied sciences

en dank aan 2 patiënten, die graag anoniem willen blijven, voor hun co-creaties.

Met dank aan ZonMw voor de financiële bijdrage.

