

# BE-grip

Begeleiding en Evaluatie Grip op Onbegrip

VERWEY Instituut  
JONKER

Erasmus School of  
Health Policy  
& Management



Erasmus

kenniscentrum  
**phrenos**

 centrum voor  
consultatie en  
expertise

 MI  
ND Landelijk Platform  
Psychische Gezondheid



 valente<sup>7</sup>



 Trimbos  
instituut

de  
Nederlandse  
ggz



Onderzoek  
naar welzijn,  
zorg &  
verslaving

**CCV** centrum voor  
criminaliteitspreventie en  
veiligheid

# BE-grip in een notendop

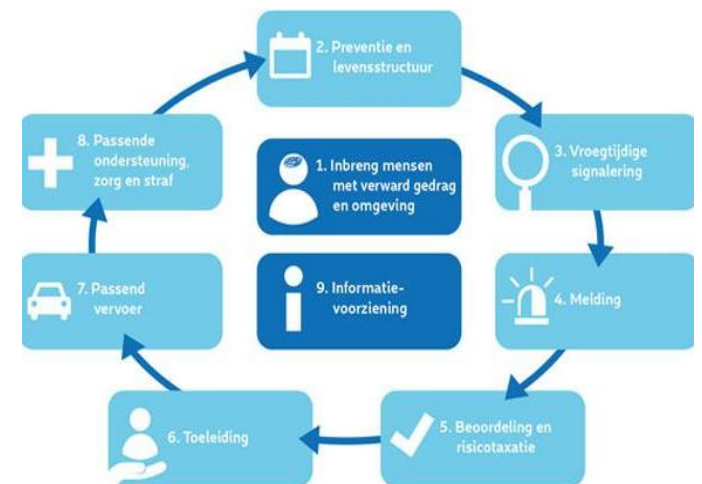
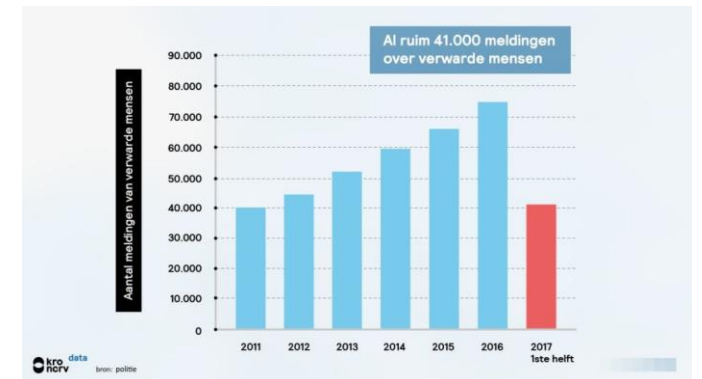
**BE-grip: landelijk Begeleidings- en Evaluatietraject actieprogramma Grip op Onbegrip in opdracht van ZonMw, waarin we:**

- leer- en verbeterprocessen op en tussen verschillende niveaus - van de professional in de wijk tot beleidsmaker bij het Rijk - begeleiden en evalueren
- meedenken met vastgelopen casussen in de praktijk
- bestaande en nieuwe kennis delen met betrokkenen op verschillende niveaus
- het actieprogramma grip op onbegrip evalueren



# Achtergrond van het project

- Aanjaagteam (2015)
- Schakelteam (2016 - 2018)
- Actieprogramma verward gedrag (2016-2021) gericht op:
  - Implementeren 9 bouwstenen
  - Lokale en regionale praktijkprojecten
  - Domein-overstijgend samenwerken
- Evaluatie Actieprogramma verward gedrag door ESHPM (2021)



# Lessen uit de evaluatie

- Integrale en persoonsgerichte aanpak meer de norm geworden
- Wens voor mensgerichte, preventieve en collectieve aanpak
- Taai vraagstuk
- Geen blauwdrukken vanwege:
  - Regionale en lokale verschillen
  - Verschillende visies op goede praktijken
  - Visies kunnen veranderen in de tijd
- Niet 'sluitend' maar 'hanteerbaar' maken
- Blijvend leren en verbeteren
- Speelruimte voor professionals creëren
- Belang van gelaagd werken (tussen niveaus)



# Actieprogramma Grip op Onbegrip

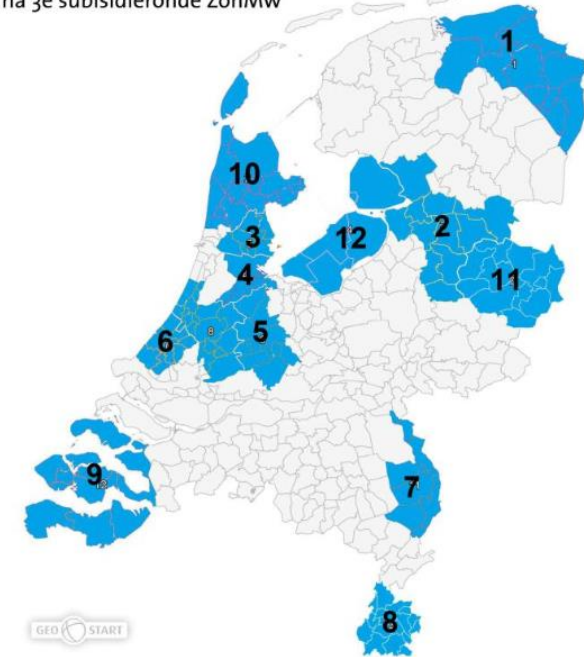
## Actieprogramma

- *Focus:* regionale lerende en duurzame systemen
- *Opdrachtgevers:* VWS en J&V
- *Looptijd:* 2021-2026

## BE-grip

- *Focus:* centrale evaluatie van het ZonMw-programma & begeleiding van leer- en verbeterprocessen.
- *Opdrachtgever:* ZonMw
- *Looptijd:* 2023-2026

Samenwerkingsverbanden Zorg & Veiligheid  
Stand na 3e subsidieronde ZonMw



Regionale Kenniswerkplaatsen Onbegrepen Gedrag  
Stand na 3e subsidieronde ZonMw



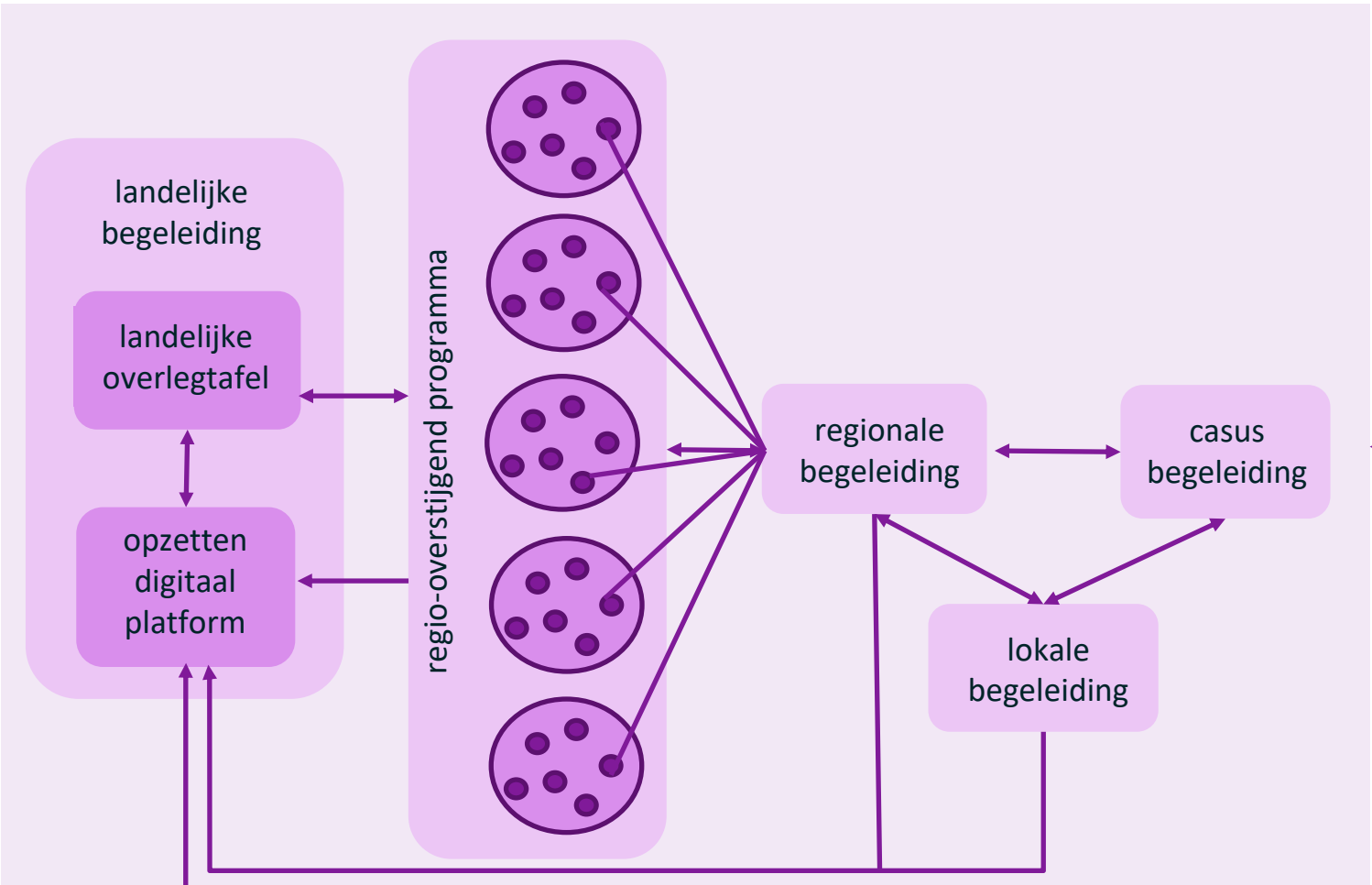
# Doelen van BE-grip

- **Ondersteunen van het leren en verbeteren in netwerken** op het gebied van onbegrepen gedrag (op casus, regionaal en regio-overstijgend)
- **Lessen over systeembelemmeringen delen** met de partijen die landelijk aan zet zijn, om leren en verbeteren op landelijk niveau te ondersteunen
- **Kennisuitwisseling bevorderen** via een digitaal platform (waarin goede voorbeelden, kennisproducten, instrumenten samenkomen)
- **In kaart brengen van de leer- en verbeterprocessen en impact** van het actieprogramma en de netwerken.



# Opzet BE-grip: begeleidings- en evaluatietraject

## 1: BEGELEIDING LEER- EN VERBETERPROCESSEN



## 2: MONITORING EN EFFECTONDERZOEK



# Aandachtspunten van BE-grip

normatieve  
complexiteit



gelaagdheid van het  
systeem



voorkomen van  
doelgroep-denken



borging en  
continuïteit



verschillende kennisbronnen en  
specifiek  
ervaringsdeskundigheid

creëren van  
speelruimte

voorkomen van  
verdere fragmentatie

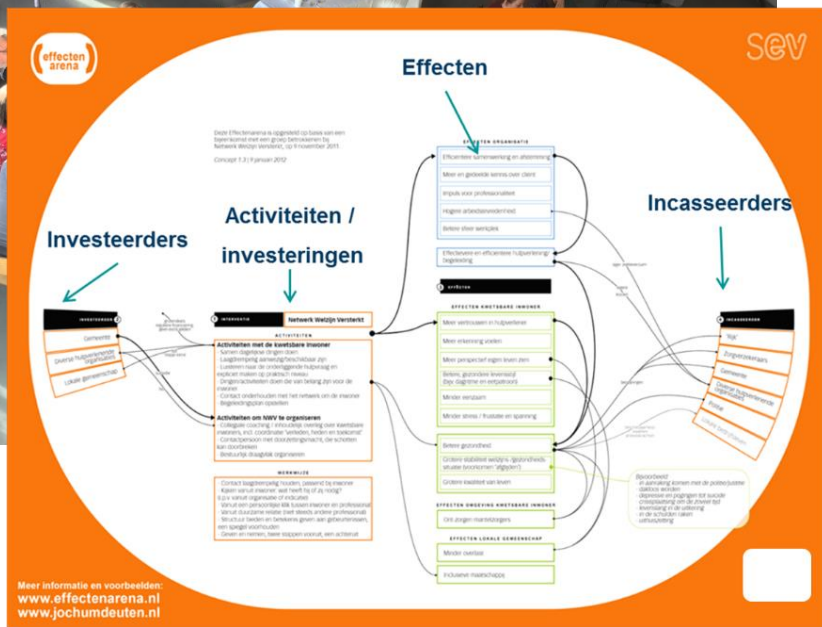


# Wat voor begeleiding kunnen we bieden?

Begeleiding is afgestemd op jullie behoefte. Bijvoorbeeld ondersteuning bij:

- Vastgelopen casussen (CCE)
- Leer- en verbetercyclus binnen & tussen netwerken (Phrenos & Verwey-Jonker Instituut):
  - EffectenArena (Verwey-Jonker Instituut) – zie volgende slide
  - Inzicht ontwikkelingen door monitoring en kennis vanuit bestuurlijk onderzoek (ESHPM)
  - Reflectie-instrument 'omgaan taaie maatschappelijke vraagstukken' (ESHPM)
  - Regio-overstijgende sessies – kennisuitwisseling
  - Inzet ervaringsdeskundigheid (MIND)
  - Netwerk kennisorganisaties rondom specifieke interventies (zoals wijk-GGD, IPS, herstelondersteunende zorg, MPP, etc.)
- Voorwaarden voor leer- en verbeterprocessen creëren door:
  - Inbrengen knelpunten t.b.v. landelijke beleidsontwikkeling

# EffectenArena



- Interactieve werkvorm om duurzaam reflexief leerproces op gang te brengen
- In dialoog de veranderingstheorie samen visueel in beeld brengen (ook inzicht in waar we het nog níet met elkaar over eens zijn).
- Verwachte (gewenste) effecten: basis voor kwantitatieve en kwalitatieve monitoring

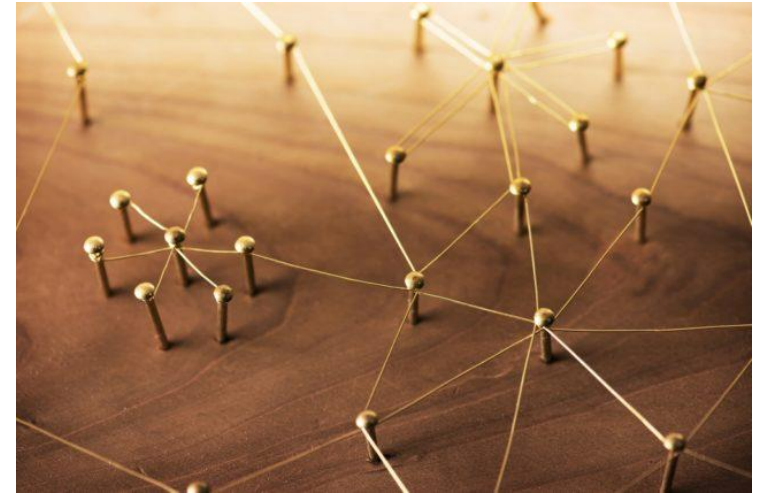
# Landelijke begeleiding

## Twee onderdelen:

1. Landelijke overlegtafel
2. Digitaal platform

## Doelen

- Bestaande en nieuwe kennis op casusniveau, lokaal & regionaal niveau, regio-overstijgend en landelijk niveau bundelen en beschikbaar maken.
- Een leer- en verbeterproces op bovenregionaal niveau te faciliteren waarbij regio's en landelijk niveau worden verbonden. tussen het regionale en het landelijke niveau ondersteunen



# Impact voor regio's

## PROCES NIVEAU

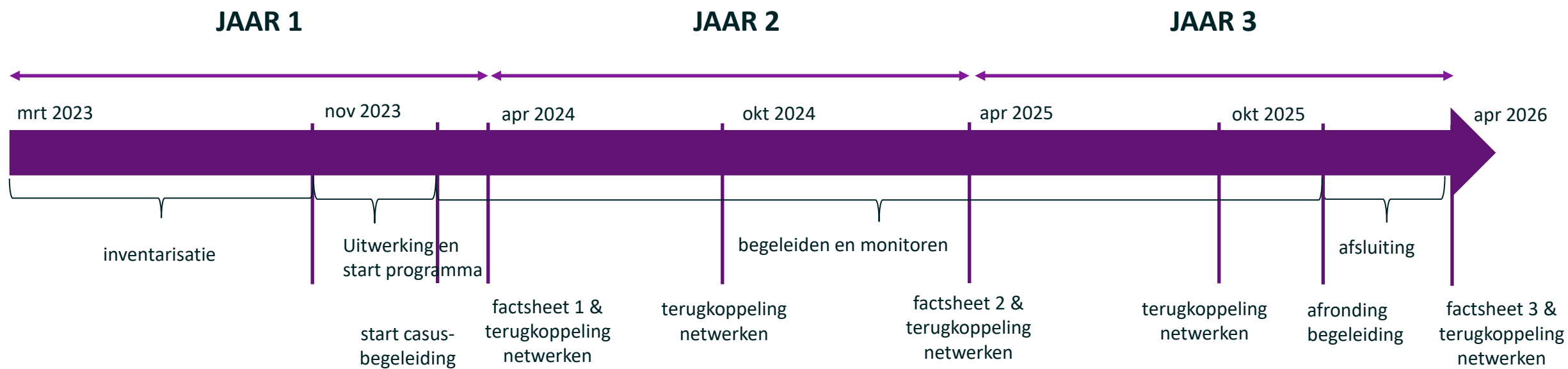
- Verbetering leer- en verbeterprocessen binnen het netwerk.
- Verbetering leer- en verbeterprocessen met andere netwerken.
- Ontwikkeling landelijke ondersteuning
- Inzicht in hoe lokale netwerken kunnen worden ondersteund.



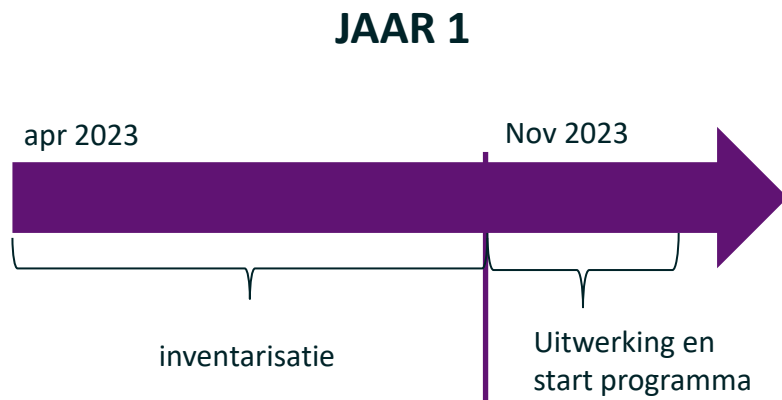
## UITKOMST NIVEAU

- Inzicht in de gewenste effecten binnen de regio en die van andere netwerken.
- Inzicht in mechanismen die binnen het netwerk en bij andere netwerken bijdragen aan gewenste effecten op verschillende niveaus.

# Tijdslijn



# Eerste fase: inventarisatie



- Analyse aanvragen
- Kennismaking met projectleiders regio's en inzicht in behoeften
- Observeren werkconferenties J&V
- Spreken met belangrijke stakeholders
- Spreken kennis- en koepelorganisaties ter inventarisatie van verwachtingen

## Uitgangspunten uitwerking:

- Behoefte is leidend
- Zoveel mogelijk aansluiten bij bestaande structuren

# Waar staan we nu?

## **In de afgelopen periode:**

- hebben we de projectplannen gelezen om een eerste indruk te krijgen
- zijn de kennismakingsgesprekken gestart (tot eind oktober)

## **We zijn benieuwd naar:**

- Wat de laatste ontwikkelingen zijn in de regio?
- Hoe de plannen zich verhouden tot de ervaringen in de praktijk?
- Welke uitdagingen jullie ondervinden?
- Waarmee we jullie kunnen ondersteunen?
- Wat jullie van ons verwachten? Hoe jullie het contact voor jullie zien?
- Wie zouden jullie adviseren om mee in gesprek te gaan?



# GRIP OP ONBEGRIP

door een reflexief lerend systeem

## **Vervolg**

Uitwerken van een ondersteuningsplan op basis van jullie behoeften.

# Monitor Psychische Problematiek

Samen werken aan zorg, ondersteuning  
en herstel



# Projectgegevens

## Opdrachtgevers



## Uitvoering



## Klankbordgroep



Looptijd 2022-2023

Mogelijk verlengen t/m 2027

Opvolger monitor 'Ambulantisering GGZ' van Trimbos Instituut

# Achtergrond en aanleiding

Veld rondom psychische kwetsbaarheid volop in ontwikkeling:

- Ambulantisering GGZ
- Doordecentralisatie BW/MO
- Opbouw sociaal domein
- Netwerken onbegrepen gedrag
- Ontwikkelingen herstelbeweging

Steeds meer nadruk op:

- Domeinoverstijgende samenwerking & regionale samenwerkingsverbanden
- Recent regiobeelden en regioplannen als belangrijk onderdeel van het IZA

Maar benodigde informatie/regionaal beeld ontbreekt vaak



# De monitor psychische problematiek is meer dan alleen een monitor

## Doelen monitor

- Een verbeterd zicht krijgen op relevante ontwikkelingen:
- in ontwikkelingen rondom psychische kwetsbaarheid
  - De behoeften van de mensen om wie het gaat;
  - Het aanbod van passende ondersteuning en zorg.

Inzicht geven in de regionale context en sociale factoren die effect hebben op het gebruik en aanbod van zorg en ondersteuning in de regio;

Bieden van goede en continue informatievoorziening die een bijdrage levert aan het juiste gesprek op regionaal en landelijk niveau waarin de leefwereld van mensen met psychische kwetsbaarheid en kwaliteit van zorg en ondersteuning centraal staan.

## Activiteiten

- De monitor biedt ruimte om kwantitatieve (trend)informatie weer te geven;
- Kwalitatieve informatie (interviews, vragenlijsten, panels etc.) kan in samenhang toegevoegd worden aan de inzichten;
- Periodieke herijking van de ontwikkelagenda draagt bij aan een monitor in beweging die aansluit op de behoefte in het veld.

- Alleen relevante regionale context en sociale determinanten worden in samenhang weergegeven in de monitor;
- Doorontwikkeling naar voorspellingen van verwachte zorgvraag en gebruik a.d.h.v. predictiemodellen.

- Proactieve ondersteuning in de regio bij gesprekken;
- Ophalen van de behoefte om de ontwikkelagenda op aan te passen;
- Lees- interpretatie en gespreksleidraad om regio' optimaal te ondersteunen bij het verkrijgen van handelingsperspectief

# Regionaal beeld

- Regionale context (Demografische factoren en Werk & inkomen)
- Sociale factoren (Fysieke- en mentale gezondheid, en leefklimaat)
- 8 functies zorg en ondersteuning (zvw, wmo, wlz, pw, etc)
  1. Vroegsignalering & preventie
  2. Inloop- en ontmoetingsfunctie
  3. Netwerkondersteuning naasten
  4. Begeleiding, activering en ondersteuning
  5. Regulier ambulant
  6. Intensief ambulant
  7. Crisisbehandeling
  8. Langdurig klinische behandeling



## Reeds beschikbare data

Op basis van reeds landelijk beschikbare data  
Géén aanleverdruk regio's

Huidig dashboard bevat data van onder meer:



[data.politie.nl](https://data.politie.nl)  
Het dataportaal van de politie



 [Waarstaatjegemeente.nl](https://www.waarstaatjegemeente.nl)

## Gemeentelijke Monitor Sociaal Domein (GMSD)

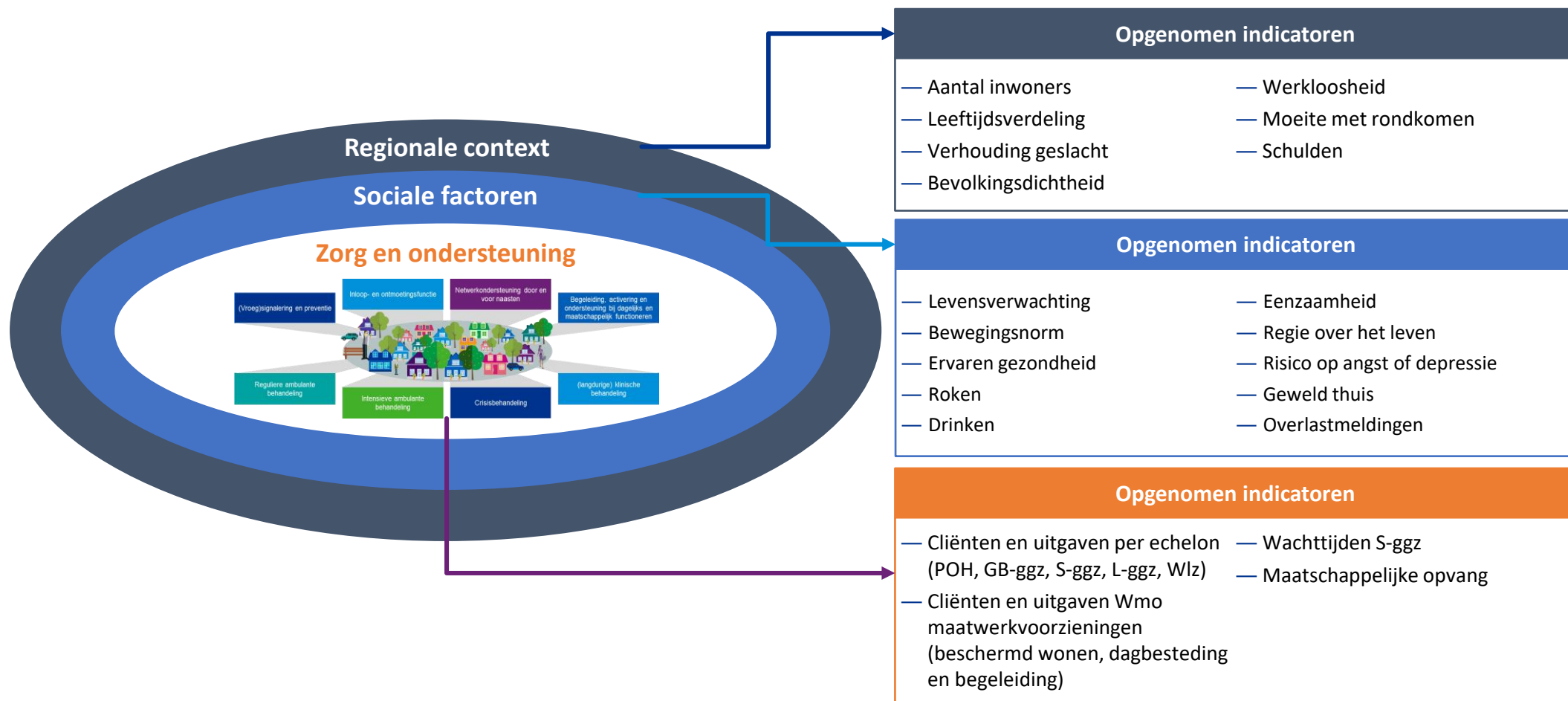


**vektis**





# Overzicht huidige monitor



# Monitor als veranderinstrument

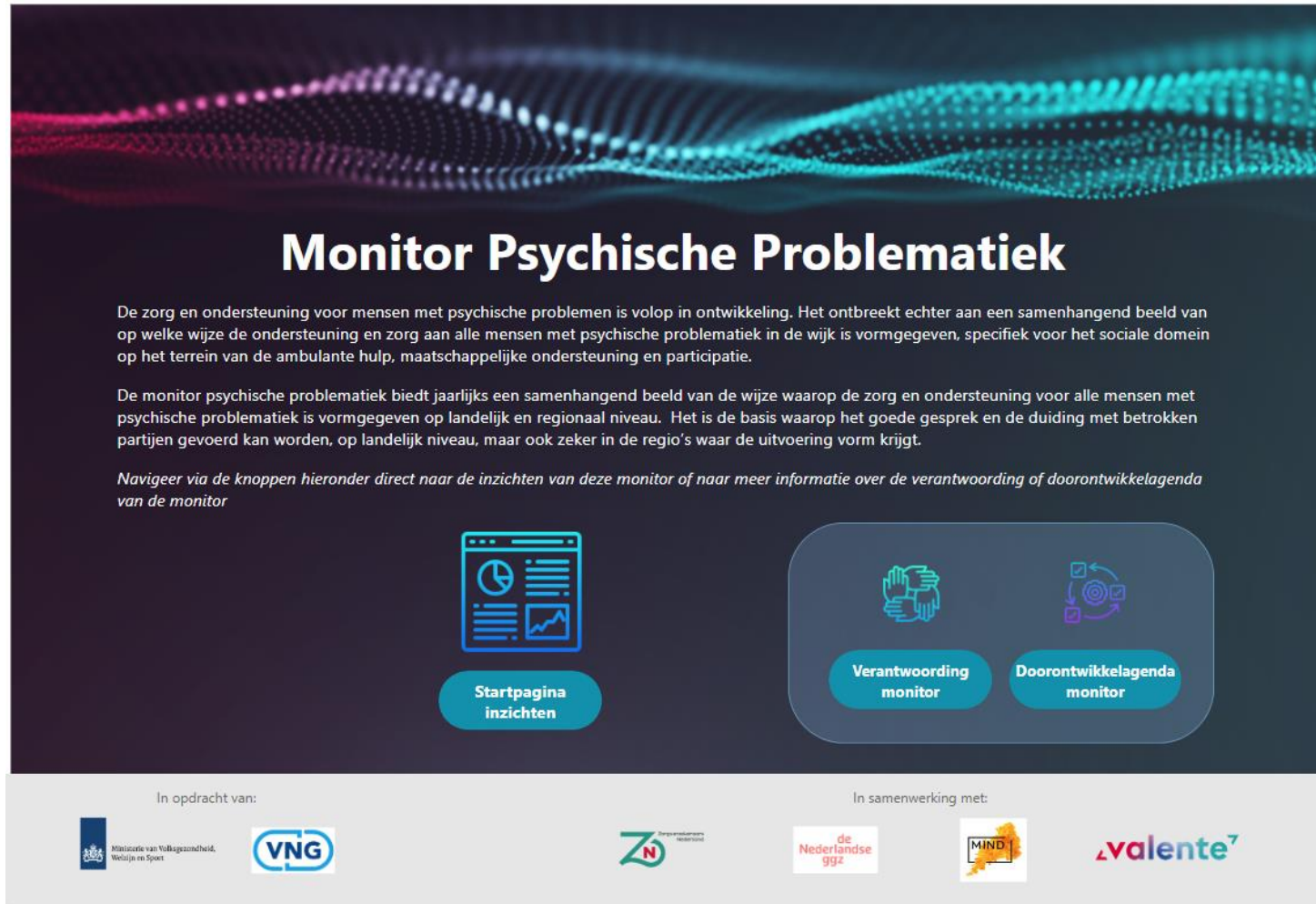
Met behulp van de Monitor Psychische Problematiek breng je de regio in beeld:

- Hoe ziet het zorgaanbod & uitgaven in regio eruit?
- Hoe staat het met **bestaanszekerheid**?
- Hoe staat het met **samenhang en kwaliteit van zorg- en ondersteuning**?

In de samenwerkingsverbanden:

- Vindt duiding plaats
- Wordt verandertheorie ontwikkeld
- Worden afspraken gemaakt

# Demo dashboard



**Monitor Psychische Problematiek**

De zorg en ondersteuning voor mensen met psychische problemen is volop in ontwikkeling. Het ontbreekt echter aan een samenhangend beeld van op welke wijze de ondersteuning en zorg aan alle mensen met psychische problematiek in de wijk is vormgegeven, specifiek voor het sociale domein op het terrein van de ambulante hulp, maatschappelijke ondersteuning en participatie.

De monitor psychische problematiek biedt jaarlijks een samenhangend beeld van de wijze waarop de zorg en ondersteuning voor alle mensen met psychische problematiek is vormgegeven op landelijk en regionaal niveau. Het is de basis waarop het goede gesprek en de duiding met betrokken partijen gevoerd kan worden, op landelijk niveau, maar ook zeker in de regio's waar de uitvoering vorm krijgt.

*Navigeer via de knoppen hieronder direct naar de inzichten van deze monitor of naar meer informatie over de verantwoording of doorontwikkelagenda van de monitor*

**Startpagina inzichten**

**Verantwoording monitor**      **Doorontwikkelagenda monitor**

In opdracht van:

In samenwerking met:

Ministerie van Volksgezondheid, Welzijn en Sport      VNG      ZN      de Nederlandse ggz      MIND      valente<sup>7</sup>